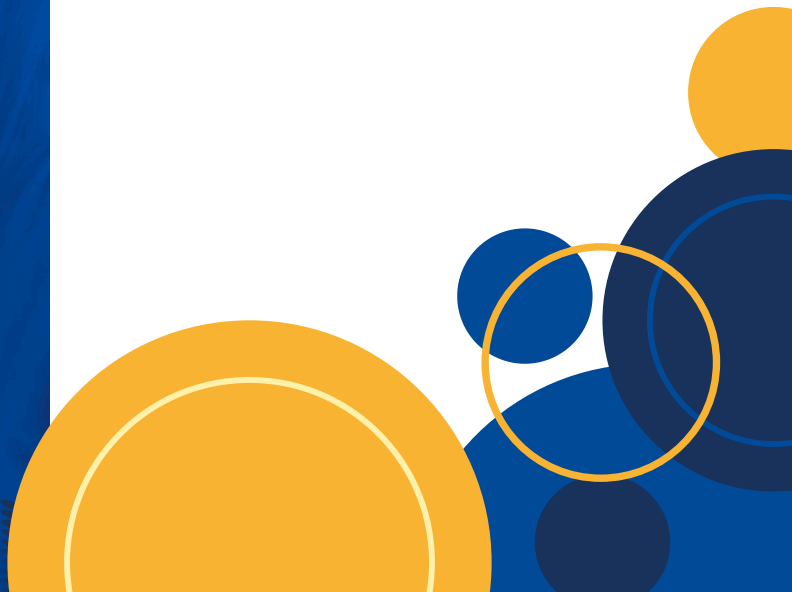




CARREFOUR
JEUNESSE EMPLOI
RÉGION L'ISLET

RAPPORT
ANNUEL
2025-2026



SOMMAIRE

Mot de la présidente et de la direction	3
Philosophie d'intervention, mission et valeurs	6
Conseil d'administration et équipe	7
Visibilité	8
Les Espaces jeunesse	10
Insertion socio-professionnelle durable	11
Réussite éducative et Persévérance scolaire	14
Entrepreneuriat jeunesse	19
Écocitoyenneté et implication citoyenne	21
Autonomie et Accès à la santé et aux services sociaux	23
Accueil des nouveaux arrivants	24
Services aux entreprises	30
Enracinement dans la communauté	31
Nos partenaires	32

MOT DE LA PRÉSIDENTE



Véronique Thivierge

*Présidente du conseil d'administration
Carrefour Jeunesse Emploi Région L'Islet*

C'est avec une grande fierté et beaucoup de reconnaissance que je souhaite vous adresser mes plus sincères remerciements.

Votre engagement, votre énergie et votre dévouement font une réelle différence dans la vie des jeunes de notre communauté. Grâce à votre implication, notre organisation continue de soutenir, accompagner et inspirer les jeunes dans leurs parcours personnels et professionnels.

Chaque geste posé contribue à bâtir un milieu dynamique, inclusif et porteur d'avenir. Je tiens à souligner, tout particulièrement, l'expertise et la passion de notre équipe, l'appui essentiel de nos partenaires ainsi que l'implication des membres du conseil d'administration.

Ensemble, nous créons des opportunités concrètes et durables pour la relève de notre région.

À titre de présidente, je suis honorée de pouvoir compter sur une équipe aussi engagée. Continuons à travailler avec cœur, audace et collaboration pour faire une différence positive.

**Merci à chacune et chacun d'entre vous 🙏
Véronique Thivierge
Présidente**

MOT DE LA DIRECTION



Marjorie Lamarre

Directrice générale



Candide Harvey

Directrice générale adjointe

C'est avec une grande fierté que nous vous invitons à découvrir le rapport d'activités 2025-2026 du Carrefour jeunesse emploi Région L'Islet, reflet d'une année riche en réalisations et en moments inspirants. En plus d'avoir accueilli de nouveaux collègues, nous avons eu le privilège d'accompagner plus de 800 personnes uniques dans la réalisation de leurs aspirations, et ce, grâce à un éventail de services personnalisés et à la mise en œuvre de plusieurs projets et activités variées. Il témoigne encore une fois de la vitalité du Carrefour jeunesse-emploi Région L'Islet, de son engagement indéfectible auprès des jeunes, des personnes immigrantes, des nouveaux arrivants et de sa communauté.

Au CJE Région L'Islet, chaque réussite individuelle, chaque personne gagnant en autonomie et s'épanouissant dans son quotidien, renforce notre conviction : au CJE Région L'Islet, nous avons le privilège de contribuer à la construction d'un avenir meilleur, pour chacun et pour tous.

Bien entendu, toutes les réalisations qui seront présentées dans les prochaines pages ne seraient possibles sans le soutien de nos nombreux partenaires que nous tenons à remercier chaleureusement. Le CJE Région L'Islet travaille en collaboration avec de nombreuses institutions, des groupes communautaires, des gens du privé ou des concertations qu'elles soient locales, régionales ou nationales, ce qui ajoute une valeur inestimable à notre travail. Merci pour votre confiance.

Suite page suivante...

MOT DE LA DIRECTION

Cette réussite collective est aussi le fruit du travail acharné de toute une équipe de travail dévouée, professionnelle et passionnée. L'équipe de direction souhaite remercier sincèrement chaque membre de l'équipe pour son implication, son esprit d'entraide et la qualité du travail accompli cette année. C'est grâce à votre énergie et à votre solidarité que nous avons progressé et réalisé ces beaux accomplissements. Candide et moi sommes fières de travailler à vos côtés.

Enfin, merci également à notre conseil d'administration pour sa vision, son soutien constant et son ouverture, sans qui plusieurs projets ne pourraient voir le jour. Votre contribution est essentielle à notre succès. Le CJE Région L'Islet c'est un conseil d'administration engagé qui assure une saine gouvernance de l'organisme et qui soutien l'équipe de direction et l'organisme dans son développement et dans ses choix. Merci à toutes et à tous pour cette implication exemplaire et essentielle.

Tournés vers l'avenir, nous amorçons la prochaine année avec enthousiasme et détermination. Une année toute spéciale pour notre organisme puisque nous soulignerons notre 30^e anniversaire.

Restez à l'affut puisque cette année de fête sera encore une fois porteuse de beaux projets et nouveaux partenariats! Ensemble, continuons à bâtir une communauté où chaque individu trouve sa place et rayonne à son plein potentiel !

Marjorie Lamarre et Candide Harvey

REMERCIEMENTS

Nous souhaitons également remercier Andrée Richard, qui a occupé le poste de Conseillère à l'intégration et la sensibilisation en immigration, ainsi que Virginie Tardif, qui a occupé le poste d'Agente en entrepreneuriat jeunesse au sein du CJE Région L'Islet.

Merci pour votre implication et d'avoir contribué à la mission du CJE Région L'Islet par vos actions.

Le Carrefour Jeunesse-Emploi Région L'Islet

NOTRE PHILOSOPHIE D'INTERVENTION

Nous pensons que l'accompagnement naît à partir de la relation entre l'intervenant et le client à la suite de son désir de répondre à un besoin. Le client est vu comme une personne portant des aspirations d'émancipation et d'épanouissement.

L'accompagnement est un processus volontaire et évolutif qui requiert un équilibre entre éduquer et suppléer. L'emphase est mise sur le potentiel afin d'outiller le client à faire des choix éclairés pour devenir un citoyen actif, autonome et responsable.

NOTRE MISSION

Accompagner et guider les jeunes adultes de la MRC de L'Islet âgés de 15 à 35 ans et les personnes issues de l'immigration de 14 ans et plus dans leurs démarches d'insertion socioprofessionnelle. Les personnes sont accompagnées dans leur cheminement volontaire vers l'emploi, vers un retour aux études ou vers la réalisation d'un projet de vie.

NOS VALEURS

Respect

Initiative

Confidentialité

Engagement

Service à la
clientèle

Qualité de vie

NOTRE CONSEIL D'ADMINISTRATION



Véronique Thivierge
Présidente

Geneviève Harvey-Miville
Vice-présidente

Mélanie Desrosiers
Secrétaire- trésorière

Anne Gariépy
Administratrice

Gabriel Normand
Administrateur

Nathalie Côté
Administratrice



NOTRE ÉQUIPE

Marjorie Lamarre
Directrice générale

Candide Harvey
Directrice générale adjointe

Cynthia Bois
Adjointe administrative

Marie-Pier Caron
Agente de projets

Mélissa Lepage
conseillère en intégration socioprofessionnelle

Kim Golden-Fullum
Agente Place aux jeunes

Vanessa Guay Baker
Agente en entrepreneuriat
jeunesse

Eugénie Morales-Marier
Conseillère à l'accueil et intégration en immigration

Rivo Rajaonarisona
Conseiller à l'accueil et intégration en immigration

Arlie Bélanger *(absente de la photo)*
Coordonnatrice et agente en accueil et intégration en
immigration



VISIBILITÉ



FESTIVAL DU BÛCHEUX | SAINT-PAMPHILE

Le CJE et Place aux jeunes L'Islet, en collaboration avec la MRC de L'Islet, ont participé au Festival du Bûcheux le samedi 23 août pour rencontrer les festivaliers, leur parler des services de l'organisme, de la région et de la conciliation études-travail.



SALON DES ORGANISMES COMMUNAUTAIRES

Organisé par la CDC ICI Montmagny-L'Islet et le CISSCA, l'événement a donné l'occasion aux personnels du CISSS de Chaudière-Appalaches de créer des ponts avec les différents organismes et acteurs du milieu communautaire de la région et de se familiariser avec les services offerts à la population.



MÉDIAS SOCIAUX

Le CJE est présent sur Facebook et Instagram. La page Facebook compte 2 531 abonnés et le compte Instagram, 587. Entre les mois d'avril 2025 et de mars 2026, les publications de la page Facebook ont été vues plus de 500 000 fois et ont généré plus de 3 600 interactions.

VISIBILITÉ



NOUVEAUX ARRIVANTS ST-ROCH-DES-AULNAIES

Le CJE et Place aux jeunes L'Islet étaient présents, le 27 septembre, à la Fête des nouveaux citoyens de la municipalité de St-Roch-des-Aulnaies pour présenter leurs services et leur souhaiter la bienvenue.



PUBLICITÉ À L'ARÉNA DE ST-PAMPHILE

Afin de faire la promotion de ses services dans les endroits que fréquentent sa clientèle, le CJE a décidé de s'afficher sur les bandes de l'aréna de Saint-Pamphile. Avec son design épuré aux couleurs vibrantes, ce panneau publicitaire attire les regards!

L'ajout du code QR permet aux personnes sur la glace comme dans les gradins de scanner rapidement le code pour visiter le site web.



TOURNOI DE GOLF DE LA CHAMBRE DE COMMERCE KAMOURASKA-L'ISLET (CCKL)

Le 28 août, à Saint-Pamphile, Candide et Mélissa ont présenté leurs services aux entreprises des MRC de L'Islet et Kamouraska. Elles étaient accompagnées de deux jeunes entrepreneurs (Les Canneliers) pour parler de l'importance du concours entrepreneurial Face aux Dragons Montmagny-L'Islet.

LES ESPACES JEUNESSE

ÉCOLES SECONDAIRE LA RENCONTRE DE SAINT-PAMPHILE ET BON-PASTEUR DE L'ISLET

Bien plus que des locaux aménagés, cet ambitieux projet vise à favoriser le sentiment d'appartenance des jeunes envers leur milieu de vie et à nourrir leur fierté régionale.

Ces havres de paix, où les jeunes peuvent se rassembler, relaxer et se poser, sont une fenêtre sur le territoire, au coeur même de l'école. Un lieu où ils peuvent s'imprégner de la richesse de la région et avoir l'espace pour envisager leur avenir ici après leurs études post-secondaire.



Le CJE Région L'Islet est fier d'avoir contribué à la réalisation de ce projet.

Favoriser le sentiment d'appartenance et la rétention des jeunes après leurs études est l'un des mandats de notre organisation et investir dans ces lieux vibrants, colorés et modernes, à l'image de notre région, allait de soi!

En haut : L'Oasis de l'École secondaire La Rencontre à Sant-Pamphile

En bas : La Traversée de l'École secondaire Bon-Pasteur à L'Islet

Photos : Nathan Éthier Myette
Les Mauvais Garçons





INSERTION

socio-professionnelle durable



NOS SERVICES D'ACCOMPAGNEMENT

Vers l'emploi et la formation sont offerts à travers quatre groupes de services distincts, dans le cadre de notre entente Services d'aide à l'emploi (SAE) avec Services Québec.

Les clients sont inscrits dans le groupe correspondant à leurs besoins et à des critères spécifiques.

1. Orientation
2. Méthodes de recherche d'emploi
3. Services spécialisés
4. Maintien en emploi

NOS RÉSULTATS

Services d'aide à l'emploi	Nombre de participants	
Groupe Orientation	11	
Groupe Méthodes de recherche d'emploi	15	
Groupe Services spécialisés	35	
Groupe Maintien en emploi	2	
Total	63	

Indicateurs d'impact	Intégration	Maintien
En emploi	22	11



GROUPE FACEBOOK « TON EMPLOI RÉGION L'ISLET »

Administré par le CJE, ce groupe compte près de 3000 membres.

Un peu plus de 500 publications (majoritairement des offres d'emploi) ont été diffusées sur notre page dans la dernière année.

Chaque publication génère, en moyenne, plus de 750 vues et plusieurs d'entre elles sont partagées à plusieurs reprises.

C.V. MIDI EXPRESS | 3 participants

Organisation de midis de C.V. Express à l'école secondaire Bon Pasteur de L'Islet et à l'école secondaire La Rencontre de Saint-Pamphile. 3 jeunes sont venus rencontrer nos deux collègues pour la création de leurs curriculums vitae.

VISITES EN ENTREPRISE | 16 participants

Visite de deux entreprises de la région à L'Islet, Rousseau métal et Ouellet Canada. Ces visites ont permis aux élèves de connaître les possibilités d'emploi dans ces usines et de mieux connaître les milieux manufacturiers dans la région. Ces visites permettent aussi de persévérer à l'école pour atteindre leurs objectifs de carrière.



DÉMARCHE DE RECHERCHE D'EMPLOI | 12 démarches *

Notre conseillère en employabilité a effectué un accompagnement personnalisé afin que les personnes s'épanouissent sur le marché du travail. Elle les a guidés vers le développement et l'acquisition de compétences et les a aidés à mieux identifier leurs besoins liés à l'emploi. Nous remarquons une forte croissance de clients provenant entre autres de l'immigration.

** Après de la clientèle non admissible à nos services d'aide à l'emploi*

DÉMARCHE D'ORIENTATION, RETOUR AUX ÉTUDES ET RÉORIENTATION DE CARRIÈRE | 1 démarche *

Le CJE a offert un accompagnement personnalisé en orientation, visant à aider les jeunes rencontrés à clarifier leurs objectifs et à faire des choix professionnels éclairés.

** Après de la clientèle non admissible à nos services d'aide à l'emploi*

DESJARDINS - JEUNES AU TRAVAIL | 3 participants

À l'été 2025, trois jeunes ont eu l'occasion de vivre une expérience de travail enrichissante grâce au programme Desjardins – Jeunes au travail, une initiative portée par les Caisses Desjardins du Grand-L'Islet, en collaboration avec le Carrefour Jeunesse-emploi Région L'Islet.

Ce programme vise à créer des emplois de qualité pour les jeunes de 15 à 18 ans qui retournent aux études à l'automne, tout en leur offrant un accompagnement personnalisé, une meilleure compréhension du marché du travail et l'occasion de développer leurs compétences professionnelles.

Grâce au soutien financier de Desjardins, les employeurs ayant à cœur d'offrir un environnement de travail enrichissant et bienveillant à la relève bénéficient d'une contribution financière de 50 % du salaire minimum du jeune embauché pour une période de 6 semaines.

Entreprises choisies :

La Cambuse pour le poste de commis vendeuse

Amisco pour le poste d'étudiant préposé à l'expédition

Plomberie KMB pour le poste d'aide plombier



RÉUSSITE

éducative



Le Programme de soutien aux carrefours jeunesse-emploi (PSCJE), offert par le Secrétariat à l'action communautaire autonome et aux initiatives sociales (SACAIS), permet de reconnaître l'importance du rôle joué par le CJE et de nous offrir les moyens de réaliser pleinement notre mission.

Grâce à ce financement, nous sommes en mesure de développer des projets qui correspondent réellement aux besoins et aux réalités des jeunes.

Dans le cadre de ce soutien, un projet axé sur la réussite éducative a été reconduit en collaboration avec des organismes du milieu : Soupe au bouton, Nouveaux sentiers et CDC Montmagny-L'Islet.

DU PAIN SU'A PLANCHE

Notre plateau de travail, réalisé en collaboration avec Soupe au bouton, offre aux jeunes de 16 à 35 ans l'occasion de s'impliquer concrètement dans leur communauté en participant à la préparation de soupes et de desserts destinés à la collectivité.

Bien plus qu'une simple activité de cuisine, ce projet permet aux participants de développer leur autonomie, leurs habiletés sociales et leur confiance, tout en vivant une expérience valorisante au sein d'un groupe accueillant et bienveillant.

Chaque semaine, des liens se créent et le sentiment d'appartenance grandit. Comme le mentionne une participante : *« J'ai hâte au mercredi pour venir voir la belle gang! »*.

Une intervenante d'un organisme partenaire souligne également : *« Voir les participants s'intégrer, s'ouvrir et socialiser, c'est merveilleux. »*

Ce plateau de travail démontre à quel point un projet simple peut avoir un impact positif et humain dans le parcours des jeunes participants.

10 participants

MES FINANCES, MES CHOIX | 22 ateliers présentant 1 ou 2 modules, 254 participants *

Pour une 9e année, le CJE Région L'Islet, grâce au financement des Caisses Desjardins des MRC de L'Islet et de Montmagny, déploie le programme en éducation financière, Mes finances, mes choix.

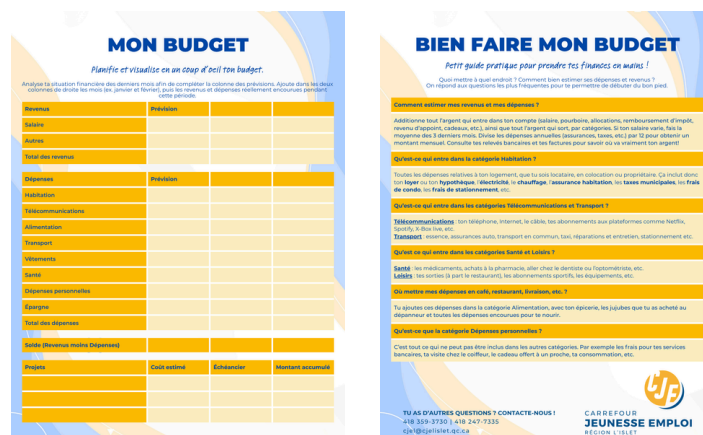
Cette année, nos formatrices ont offert des ateliers auprès de différents organismes communautaires du milieu, des écoles secondaires de notre territoire, du centre d'éducation aux adultes de L'Islet-Sud et dans des endroits conviviaux comme des cafés. La majorité des activités étaient l'occasion de présenter deux ateliers complémentaires, par exemple *Faire un budget + Planifier son épargne*, afin d'offrir aux participants une formation complète et de bien les outiller pour prendre leur situation financière en main.

Les modules les plus populaires : *Les sources d'influences*, *Planifier son épargne* et *Faire un budget*. Les modules et le visuel de ceux-ci ont été mis à jour afin de raccourcir les ateliers, de les adapter aux réalités des participants et afin de faciliter les conversations enrichissantes sur toutes les facettes de l'économie.

En nouveauté cette année, lors de l'atelier *Faire un budget*, le CJE a remis des gabarits de budget effaçables, aux couleurs du CJE Région L'Islet, aux participants.

* Résultats des efforts de diffusion de nos 2 ressources accréditées.

Atelier	Ateliers donnés
Sources d'influences	9
Planifier son épargne	8
Faire son budget	7
Achats réfléchis	4
Réduire ses dépenses	4



MES FINANCES, MES CHOIX

MES DROITS, MES RESPONSABILITÉS | 3 ateliers, 10 participants

Nous avons présenté des ateliers dans les écoles secondaire du territoire. Ces ateliers ont pour objectif d'aider les jeunes qui occuperont bientôt un emploi à temps partiel ou qui viennent d'arriver sur le marché du travail à mieux comprendre leurs droits et responsabilités, à faire entendre leur voix et à s'assurer que le milieu dans lequel ils évoluent est respectueux et sécuritaire.

Les 3 ateliers présentés sont *Premier emploi*, *Rallye CNESST* et *Harcèlement au travail*.

Le quatrième atelier s'adresse aux personnes immigrantes et se nomme *Travailler aux Québec*.



PERSÉVÉRANCE

scolaire

PARTICIPANTS AUX ACTIVITÉS

EN PERSÉVÉRANCE SCOLAIRE | 681 participants

ENTENTES INDIVIDUELLES | 54 participants*

*Comprend les 16 jeunes qui ont visités les entreprises

WEEK-END RECONNEXION 3.0

 | 20 participants

Pour une deuxième année, en collaboration avec Apprendre Autrement, la Maison des jeunes de L'Islet Nord et l'école secondaire Bon-Pasteur de L'Islet, 16 jeunes fréquentant l'école secondaire Bon-Pasteur ont pu se découvrir à travers des ateliers entourant le bien-être global, l'introspection et le partage.

Les élèves ont également été rencontrés à d'autres moments durant l'année scolaire.

CRÉNEAU

Le programme Créneau carrefour jeunesse, financé par le Secrétariat à la jeunesse, nous a permis de faire des actions variées auprès de la jeunesse de notre MRC, notamment en persévérance scolaire, en entrepreneuriat, en autonomie personnelle et sociale, en volontariat, en bénévolat et en autonomie.



CRÉNEAU
CARREFOUR JEUNESSE



*Comprend les 16 jeunes qui ont visités les entreprises

ATELIER DE CONCILIATION ÉTUDES-TRAVAIL | 40 participants

Diffusion d'un atelier sur la conciliation études-travail dans les classes de Projet personnel d'orientation en secondaire 3 de l'école secondaire Bon-Pasteur de L'Islet.

SALON DES MÉTIERS MANUFACTURIERS

MONTMAGNY-L'ISLET | 18 entreprises

La première édition de l'événement, qui s'est tenue le 23 avril 2025, était co-organisée par le CAE Montmagny-L'Islet, le C.A.R.E Montmagny-L'Islet et les CJE de Montmagny.

Le salon a rassemblé près de 400 élèves, qui ont pu visiter une trentaine de kiosques leur permettant de découvrir le secteur manufacturier de la région et les emplois qui y sont disponibles.

L'objectif de l'événement est de contrer l'exode des jeunes vers les centres urbains en mettant de l'avant les opportunités globales.



LES JOURNÉES DE LA PERSÉVÉRANCE SCOLAIRE | 227 participants

Dans le cadre des Journées de la persévérance scolaire, en plus d'offrir des collations et des articles promotionnels pour féliciter les élèves de leurs efforts soutenus, nous avons tenu deux activités dans les écoles secondaires du territoire.

Dans les deux écoles secondaires, les élèves ont pu participer à un atelier créatif et assembler un tableau de visualisation afin de stimuler leur imagination et leur motivation. De plus, du côté de l'École secondaire La Rencontre de Saint-Pamphile, une conférence offerte par un ancien étudiant de l'école, Olivier, a rassemblé les élèves. Ils ont pu découvrir son parcours professionnel et échanger avec lui.



TRAJETS



Trajets est un projet pilote gratuit visant à accompagner les jeunes de 15 à 19 ans et à les outiller dans la poursuite de leurs études post-secondaire. Cette nouvelle initiative en réussite éducative s'adapte au rythme et aux besoins des jeunes pour leur permettre de franchir le pas avec confiance.



Choisir un programme d'étude, préparer son déménagement en appartement ou en résidence, concilier un emploi à temps partiel et des études... la transition vers les études post-secondaire peut paraître bien imposante!

Dans le cadre de Trajets, nous avons offert des programmes Élève d'un jour pour permettre aux jeunes fréquentant les écoles secondaires de notre MRC de découvrir certains établissements scolaires et milieux de vie offerts aux étudiants.

Centre de formation agricole Saint-Anselme | 13 participants

Cégep de Lévis-Lauzon, programme Administration et gestion, profil Gestion d'entreprise | 2 participants

Cégep de Rimouski | 2 participants



ENTREPRENEURIAT

jeunesse

ÉCOLE SECONDAIRE BON-PASTEUR

Conférences entrepreneuriales | 12 participants

Lors du cours de Sensibilisation à l'entrepreneuriat de l'École secondaire Bon-Pasteur de L'Islet, nous avons organisé 2 conférences d'entrepreneures de la région : Jany des Jardins d'Evy et Jade pour ses deux entreprises Jadeore et Vilains Lapins. Elles sont venues parler de leur parcours entrepreneurial et de leurs entreprises.

Nous croyons fermement que les projets entrepreneuriaux contribuent à la réussite éducative en transmettant des valeurs essentielles telles que la créativité, l'autonomie, la persévérance et la capacité d'adaptation.

Cette année, plusieurs projets entrepreneuriaux ont été réalisés dans les deux écoles secondaires de notre territoire, notamment grâce à notre concours Face aux Dragons Montmagny-L'Islet.



Projet jeu de « Washer » | 12 participants

Projet de fabrication artisanale de jeux de « washer », conçus à partir de matériaux recyclés. Ces jeux offrent une alternative solide et résistante, pensée pour surpasser les modèles commerciaux. Les étudiant-e-s ont vendu une dizaine de jeux aux membres du personnel de l'école, ainsi qu'à leur entourage.

Ce projet a également été présenté dans le cadre du concours Face aux Dragons Montmagny-L'Islet.

CONCOURS FACE AUX DRAGONS | 88 participants

Nous avons organisé la 8e édition du concours Face aux Dragons Montmagny-L'Islet en collaboration avec le Carrefour Région Montmagny. Cette année, nous avons reçu 11 candidatures pour un total de 8 entrepreneurs et 80 élèves. Nous avons distribué plus de 12 000 \$ en bourse, dont 5 Flammes (prix coup de cœur du jury).

112 PARTICIPANTS AU TOTAL

LES GAGNANT·E·S DES FLAMMES



ÉCOCITOYENNETÉ

et implication citoyenne



Afin de favoriser l'engagement des jeunes entre 18 et 35 ans ainsi que l'appropriation des enjeux locaux et nationaux, le Volontariat et le bénévolat ont permis cette année de mettre en œuvre différents projets reliés à notre programme Créneau Carrefour jeunesse.

VOLONTARIAT | 15 participants

Plusieurs projets de volontariat ont été réalisés dans la dernière année grâce à notre entente Créneau carrefour jeunesse. Nous avons de nouveau réalisé deux projets dans notre atelier : 5 croques-livres pour la communauté et une chute à livre pour l'organisme L'Ancre. Quelques participants ont contribué au montage du Festival du Poulet, à Saint-Damase-de-L'Islet. Nous avons également collaboré avec l'organisme Soupe au bouton : des participants ont aidé à la préparation de 8 repas communautaires qui se sont tenus à la salle municipale de Tourville.

Soulignons finalement le début d'une belle collaboration avec les organismes et les écoles de notre territoire : les participants ont cuisiné plus de 200 collations, qui ont ensuite été offertes aux jeunes.





BÉNÉVOLAT ÉCOLE SECONDAIRE LA RENCONTRE | 35 participants

Une dizaine de jeunes ont décidé de faire une levée de fonds pour acheter des cadeaux pour les paniers de Noël offerts aux familles du Sud de la MRC de L'Islet. Grâce à cette levée de fonds, c'est un total de 65 enfants qui ont pu recevoir un cadeau. Pendant la même période, des jeunes ont mis la main à la pâte et ont cuisiné 50 pâtés à la viande pour garnir les paniers de Noël.

Les élèves de sciences et technologie ont fabriqué du mobilier d'exposition pour le Centre Culturel Godend'Art de Saint-Pamphile et des mangeoires à oiseaux qui ont été installées près de résidences pour personnes âgées. Les étudiants participant à la chorale de l'école ont planifié un spectacle pour la Fête des Mères, qu'ils ont donné dans une résidence pour personnes âgées.

BÉNÉVOLAT ÉCOLE SECONDAIRE BON-PASTEUR | 22 participants

Lors de la fin de l'année scolaire 2025, les jeunes de FPT ont nettoyé les berges du fleuve Saint-Laurent, dans la municipalité de L'Islet. Ils ont également acheté des denrées et préparé des mets pour ajouter dans les paniers de Noël, en collaboration avec la Soupe au bouton. Ils ont finalement cuisiné des boîtes à lunch, qui ont été offertes à l'organisme Maison La Frontière de Montmagny.

47 PARTICIPANTS AU TOTAL



AUTONOMIE ET ACCÈS

à la santé et aux services sociaux



ACTIVITÉS D'AUTONOMIE CRÉNEAU | 19 participants uniques

Onze activités ont été organisées pour favoriser la socialisation des participants et les sensibiliser sur d'autres aspects. Lors de l'année, les participants ont pris part à une activité de découverte des champignons (cueillette et dégustation), fait preuve de persévérance dans le Labyrinthe de maïs de La Pocatière, été créatifs dans la décoration de citrouilles, visité le Marché de Noël Allemand de Québec, etc.

De plus, plusieurs cuisines collectives ont été organisées pour découvrir de nouveaux mets et acquérir une autonomie en lien avec leur alimentation. L'activité de la St-Valentin a mis en avant les relations saines en faisant un jeu « red ou green flag ».

Rencontres individuelles avec 14 participants ayant des plans d'interventions dont 11 nouvelles ententes et 19 personnes ayant participé aux activités.

ANIMATION DANS LES BUREAUX DU CJE | 5 participants

Pour le Temps des Fêtes, l'équipe a organisé des ateliers gratuits permettant aux participants de concevoir des cadeaux gratuitement, de la carte de Noël en passant par la création de sous-plats et de sels de bain aromatisés. Il y en avait pour tous les goûts.

ACCUEIL

des nouveaux arrivants



PLACE AUX JEUNES L'ISLET (PAJ)

Dans le but de favoriser l'attraction, l'intégration et la rétention des jeunes qualifiés âgés de 18 à 35 ans dans notre région, l'agente de Place aux jeunes L'Islet a mis en place plusieurs initiatives.

Parmi celles-ci : l'organisation de séjours exploratoires, un accompagnement à distance pour les personnes intéressées par notre territoire, ainsi que la promotion des offres d'emploi sur le site PAJ en région et nos divers réseaux sociaux.

Cette année, l'agente a particulièrement misé sur l'enracinement en proposant une programmation d'activités favorisant à la fois la découverte de la région et la création de nouveaux liens. Les personnes nouvellement installées ont notamment participé à différentes sorties gourmandes, que ce soit à la cabane à sucre, au bar laitier ou à l'Auberge des Glacis. Elles ont également eu l'occasion de prendre part à diverses activités culturelles. Parmi celles proposées, le spectacle de Tire le coyote, présenté dans le cadre du Festival Guitares en Fête de L'Islet, a connu un grand succès.

Une nouveauté cette année fut la présence d'un kiosque de Place aux jeunes et de la MRC de L'Islet lors d'événements importants de la région, notamment la Fête des Chants de Marins, le Festival du Bûcheux et le Festival du Poulet. L'objectif était de susciter l'intérêt des festivaliers grâce à un questionnaire ludique leur permettant d'en apprendre davantage sur le territoire, tout en mettant de l'avant ce qui nous différencie des autres régions du Québec. Leur présence a aussi permis de rappeler les services que PAJ peut offrir aux personnes désireuses d'emménager dans L'Islet. Finalement, en partenariat avec l'ABC des Hauts-Plateaux, un comité de la relève a vu le jour en février 2026. Ce comité composé de 5 jeunes âgés entre 18 et 35 ans, a comme objectif de dynamiser la région en proposant des activités qui répondent aux besoins des 18-35 ans. Avec sa création, nous souhaitons augmenter le sentiment d'appartenance et la fierté qu'on ces jeunes pour L'Islet.

En partenariat avec Place aux jeunes Montmagny et le Centre de services scolaire de la Côte-du-Sud, un séjour de groupe a également été organisé afin de faire découvrir les deux territoires tout en mettant de l'avant les métiers du domaine scolaire. Pour les séjours individuels, l'agente de Place aux jeunes L'Islet adaptait les activités aux besoins et aux intérêts des participants afin de leur faire découvrir les attraits de la région et les possibilités d'emploi.

NOS RÉSULTATS

Services Place au Jeunes L'Islet	Total
Séjours exploratoires	6
Participants aux séjours exploratoires	11
Activités d'accueil, d'attraction et de rétention	15
Participants aux activités d'accueil, d'attraction et de rétention	267
Migrations réussies	7
Participants engagés dans un soutien à distance d'emploi	59





PROGRAMME D'ACCOMPAGNEMENT ET DE SOUTIEN À L'INTÉGRATION (PASI)

Intégré à nos services depuis 2021, le Programme d'accompagnement et de soutien à l'intégration (PASI) vise à favoriser la pleine participation des personnes immigrantes à la vie collective de notre région, en français.

L'équipe du CJE a offert un accompagnement personnalisé ayant pour objectif de faciliter l'accueil et l'intégration, afin que les nouveaux arrivants se sentent véritablement chez eux dans la région de L'Islet. Cet accompagnement a inclus un soutien dans les démarches administratives, l'aide à l'installation pour répondre à leurs besoins matériels, ainsi que la mise en relation avec diverses ressources locales. Par ailleurs, des séances d'information et des activités culturelles ont également été organisées.

Les services se déclinent en deux volets:

VOLET 1 - SOUTIEN AU SERVICE ACCOMPAGNEMENT QUÉBEC

Programme PASI Volet 1 - A	Total
Premières démarches d'installations et démarches d'immigration	268
Premières rencontres	44

VOLET 2 - SOUTIEN À LA PLEINE PARTICIPATION

Programme PASI Volet 2 - A et B	Total
Nombre d'interventions post-installation (volet 2 - A)	981
Nombre d'activités de groupe (volet 2 - B)	25
Participants aux activités de groupe (volet 2 - B)	260

Ce volet permet de faciliter l'intégration des personnes immigrantes, en favorisant leur pleine participation, en français, à la vie collective, selon les 6 dimensions suivantes de la pleine participation : économique, linguistique, citoyenne, communautaire, identitaire et culturelle.

Cette année, les participants ont eu la chance, entre autres, de participer à des cafés-causeries mensuels, de découvrir plusieurs sports, de visiter le Vieux-Québec ainsi que de participer à une soirée des Fêtes pour briser l'isolement de cette période de l'année. Cette dernière activité a été possible par le financement du Réseau d'éclaireurs.

RÉVEILLON DES FÊTES | 60 participants

Pour une 3^{ième} année, le CJE, en partenariat avec la MRC de L'Islet, l'ABC des Hauts-Plateaux et la CDC Montmagny L'Islet, ont organisé un Réveillon des Fêtes pour les personnes immigrantes ainsi que les personnes isolées. Cet événement permet de briser l'isolement dans un moment important dans l'année. Lors de cette soirée, les gens ont pu créer des liens tout en s'amusant.



PROGRAMME D'APPUI AUX COLLECTIVITÉS (PAC)

Depuis décembre 2024, le CJE est porteur du programme d'appui aux collectivités, volet OBNL. Ce programme d'aide financière du ministère de l'Immigration, de la Francisation et de l'Intégration (MIFI) a pour objectif de renforcer la capacité des communautés à devenir plus accueillantes et inclusives.

Grâce au Programme d'appui aux collectivités, le CJE Région L'Islet

- Organise des activités favorisant les rencontres et les échanges interculturels, telles que des activités sportives, des repas aux saveurs du monde, des ateliers créatifs, des projections cinématographiques, des soirées festives, etc.
- Sensibilise la communauté d'accueil sur l'intégration des personnes immigrantes qui s'établissent dans la MRC de L'Islet via des séances d'information, des animations dans les écoles et les camps de jour, des formations pour les intervenants sur le terrain, etc.

Par ces initiatives, le CJE Région L'Islet contribue concrètement à accroître la capacité des collectivités à être plus accueillantes et inclusives, à favoriser l'attraction, l'intégration et l'établissement durable des personnes immigrantes dans la MRC de L'Islet afin qu'elles puissent contribuer pleinement, en français, à la prospérité de notre territoire, et par le fait même, du Québec.

ACTIVITÉS SPORTIVES | 70 participants

Des activités de soccer et de basketball intérieures ont été organisées à Saint-Pamphile et à L'Islet. Ouvertes à tous les âges, genres et origines, ces parties amicales étaient propices aux échanges spontanés et permettaient aux participants d'avoir du plaisir en faisant fi de la barrière de la langue. Après tout, le sport est un langage universel!



CABARET INTERCULTUREL | 35 participants

La première édition du Cabaret interculturel, qui s'est tenue au café culturel L'lette, dans la municipalité de L'Islet, a permis au public de découvrir le talent de 8 participants.



FORMATION - INTERVENTION EN CONTEXTE INTERCULTUREL | 16 participants

Offerte aux intervenants de la région qui souhaitent développer une meilleure compréhension des dynamiques culturelles afin de contribuer à l'intégration harmonieuse des personnes immigrantes dans la communauté, la formation animée par Suzie Yeo, fondatrice et directrice d'Autrement d'ici a réuni 16 participants ayant à coeur d'offrir des services adaptés aux besoins de leurs clients, indépendamment de leur origine culturelle



ATELIERS DE SENSIBILISATION | 481 participants

Nous avons présenté, dans plusieurs camps de jour, écoles primaires et secondaires du territoire des ateliers de sensibilisation sous la thématique : La diversité culturelle et l'ouverture à l'autre.

Ces ateliers ont permis aux jeunes de poser des questions et d'apprendre comment faire preuve d'ouverture et de bienveillance lors d'une interaction avec une personne issue de l'immigration.

REPAS AUX SAVEURS DU MONDE | 132 participants

Mets malgaches, de l'Asie du Sud-Est, de l'Afrique ou de l'Amérique latine, ces événements ont permis aux participants de découvrir les mets typiques de différentes cultures et d'échanger, dans une ambiance festive, gourmande et conviviale.



AUTRES ACTIVITÉS INTERCULTURELLES | 50 participants

Nous avons invité la communauté à se joindre à nous pour différentes activités au cours de l'année, que ce soit pour assister à des concerts (Vent du Sud, L'Expédition), des contes et légendes wendat avec Dominic Ste-Marie, à la Fête Champêtre de L'Islet ou aux représentations des films Bagages (dans le cadre des Rencontres interculturelles) et Neneh Superstar (dans le cadre du Mois de l'histoire des Noirs).



SERVICES

aux entreprises



TABLE DES RH

Regroupant les gestionnaires des ressources humaines d'entreprises de la région, elle offre des formations professionnelles de calibre universitaire et organise des rencontres pour permettre aux employés et gestionnaires RH de parfaire leurs connaissances et d'échanger avec d'autres professionnels.

Les formations offertes par le biais de la Table des RH sont à coût réduit, ce qui rend la formation continue accessible à nos entreprises et permet de recevoir une attestation de formation continue reconnue par différents ordres professionnels.

FORMATION - POUR UN CLIMAT ORGANISATIONNEL VIVIFIANT | 14 participants

De nouveau cette année, nous avons offert une journée de formation en ligne, en lien avec la gestion des ressources humaines, pour les entreprises de notre MRC.

Cette formation visait à outiller et sensibiliser les participants afin qu'ils soient en mesure de mieux jouer leur rôle stratégique auprès de leur gestionnaire ou employés.

Réalisée en collaboration avec Service Québec et l'Université du Québec à Rimouski, campus de Lévis, service de la formation continue, la formation donnée le 8 avril 2025 donnait des outils concrets et des stratégies éprouvées permettant d'établir un climat de travail stimulant, sain et engageant.

Enracinement dans la communauté

CDC Ici Montmagny-L'Islet

Collectif autonome des CJE du Québec

Comité-conseil en immigration de la MRC de L'Islet

Comité opérationnel régional de la direction régionale de la Capital-Nationale et de la Chaudière-Appalaches (MIFI)

Comité ÉcoRéussite L'Islet

Comité de la Relève

Comité organisateur du Salon des Métiers Montmagny-L'Islet

Comité pour la politique environnementale de la MRC de L'Islet

Comité régional de suivi Mes finances mes choix

Comité rencontre réseautage

Conseil d'établissement de l'école secondaire Bon-Pasteur et du Centre d'éducation des adultes Montmagny-L'Islet Nord

Espace d'échange immigration jeunesse

Face aux dragons Montmagny-L'Islet

Forum régional Services Québec

Les rendez-vous des travailleurs.euses autonomes dans la MRC de L'Islet

Regroupement des CJE de Chaudière-Appalaches

OSEntreprendre

Partenaires engagés pour la jeunesse en Montmagny-L'Islet (PEJML)

Table de développement social de la MRC de L'Islet

Table régionale de concertation en orientation scolaire et professionnelle

Table santé mentale dépendance Montmagny L'Islet

Nos implications au niveau de la concertation sont soutenues par le Soutien à la mission globale du programme PSCJE.



Nos partenaires

ABC des Hauts Plateaux

Aide aux travailleurs accidentés

Apprendre Autrement

Caisses Desjardins du Grand-L'Islet

Carrefour Région Montmagny

CDC Ici Montmagny-L'Islet

Centre d'action bénévole des MRC de Montmagny et de L'Islet

Centre d'aide aux entreprises de Montmagny-L'Islet

Centre d'aide et de recherche d'emploi Montmagny-L'Islet

Centres d'éducation des adultes de Montmagny-L'Islet-Nord et de L'Islet-Sud

Chambre de commerce Kamouraska L'Islet

CISSS Chaudière-Appalaches

Collectif autonome des CJE du Québec

Centre de services scolaires de la Côte-du-Sud

Député provincial, Mathieu Rivest

Dragons du concours Face aux Dragons : Desjardins MRC de Montmagny, Formaca, Les petits lapins d'amour, Mallette, Paber aluminium, Sun Life et Textiles Gauvin.

École secondaire Bon-Pasteur

École secondaire La Rencontre

La Soupe au bouton

Maison de la Famille de la MRC de L'Islet

MDJ de L'Islet Nord

MDJ Frontières du sud

Ministère de l'Immigration, de la Francisation et de l'Intégration

MRC de L'Islet et municipalités de la MRC de L'Islet

Place aux jeunes en région

Place aux jeunes Kamouraska

Place aux jeunes Montmagny

Partenaires pour la réussite éducative en Chaudière-Appalaches

Projektion 16-35

Regroupement des CJE de Chaudière-Appalaches

Secrétariat à l'action communautaire autonome et aux initiatives sociales

Services Québec

Secrétariat à la jeunesse

UQAR

Nous tenons à remercier chaleureusement nos nombreux partenaires avec qui nous travaillons pour le développement de projets répondant aux besoins de nos clients et de notre communauté.

NOTRE REGROUPEMENT



NOS PARTENAIRES FINANCIERS

Avec la participation financière de :



PROMUTUEL
ASSURANCE



CARREFOUR
JEUNESSE EMPLOI
RÉGION L'ISLET

TOURVILLE

962, rue des Trembles, bureau 300
418 359-3730

L'ISLET

250, boulevard Nilus-Leclerc, local 1
418 247-7335

